

## 8. KRÓCIEC ZŁĄCZA CLAMPOWEGO

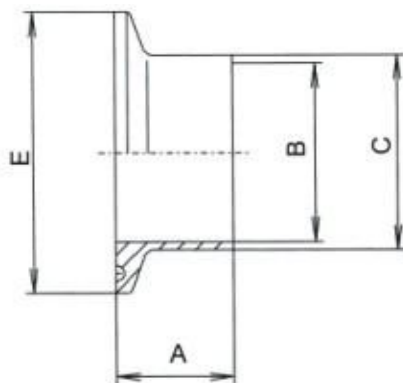
- TC

Króciec spawany - krótki  
Typoszereg ISO 2037

Norma: SMS



*Korpax*



Charakterystyka:

DN	A	B	C	E	kg
25	21,5	22,6	25,6	50,5	0,07
38	21,5	35,6	38,6	50,5	0,05
51	21,5	48,6	51,6	64	0,07
63,5	21,5	60,3	64,1	77,5	0,10
76,1	21,5	72,9	76,7	91	0,17
101,6	21,5	97,6	102,5	119	0,24
114,3	28,0	110,3	115,6	130	
139,7	28,0	135,7	141,2	155	
168,3	28,0	163,1	170,1	183	