

18. WZIERNIK RUROWY

Podłączenia: S-S (spaw-spaw)

G-S (gwint-spaw)

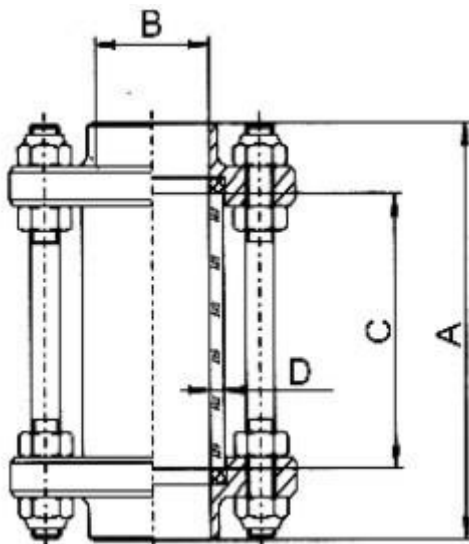
G-G (gwint-gwint)

K/M-K/M (nak. hak- nak.hak)

K/M-G (nak. hak. - gwint)

C-C (clamp-clamp)

Norma : DIN



Charakterystyka:

DN	A	B	C	D	kg
10	88	10	60	2,5	0,25
15	88	16	60	2,5	0,30
20	88	16	60	2,5	0,73
25	98	26	79	3	0,75
32	104	32	70	3	0,76
40	112	38	70	5	1,08
50	112	50	70	5	1,34
65	127	66	85	5	1,90
80	135	81	85	5	2,35
100	169	100	115	5	2,80
125	202	125	160	7	6,35
150	216	150	170	9	7,11