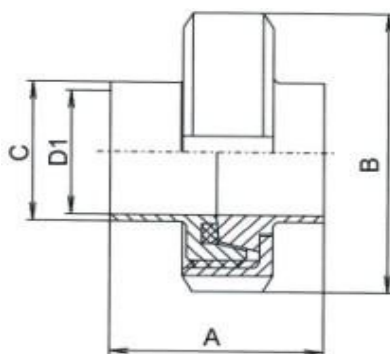


## ARMATURA SPOŻYWCZA W GATUNKU WG DIN : 1.4301 , 1.4404

### 1. ZŁĄCZE SKRĘCANE DO WSPAANIA SS - KOMPLETNE

Elementy składowe: pierścień gwintowany, pierścień stożkowy, nakrętka hakowa, uszczelka

Norma: DIN



Charakterystyka:

DN	A	B	D1	C	E	kg
10	34	38	10	13	28x1/8"	0,13
15	34	44	16	19	34x1/8"	0,16
20	36	54	20	23	44x1/6"	0,28
25	45	63	26	29	52x1/6"	0,39
32	51	70	32	35	58x1/6"	0,47
40	53	78	38	41	65x1/6"	0,55
50	57	92	50	53	78x1/6"	0,77
65	65	112	66	70	95x1/6"	1,24
80	75	127	81	85	110x1/4"	1,73
100	89	148	100	104	120x1/4"	2,40
125	70	178	125	129	160x1/4"	3,27
150	76	210	150	154	190x1/4"	4,63